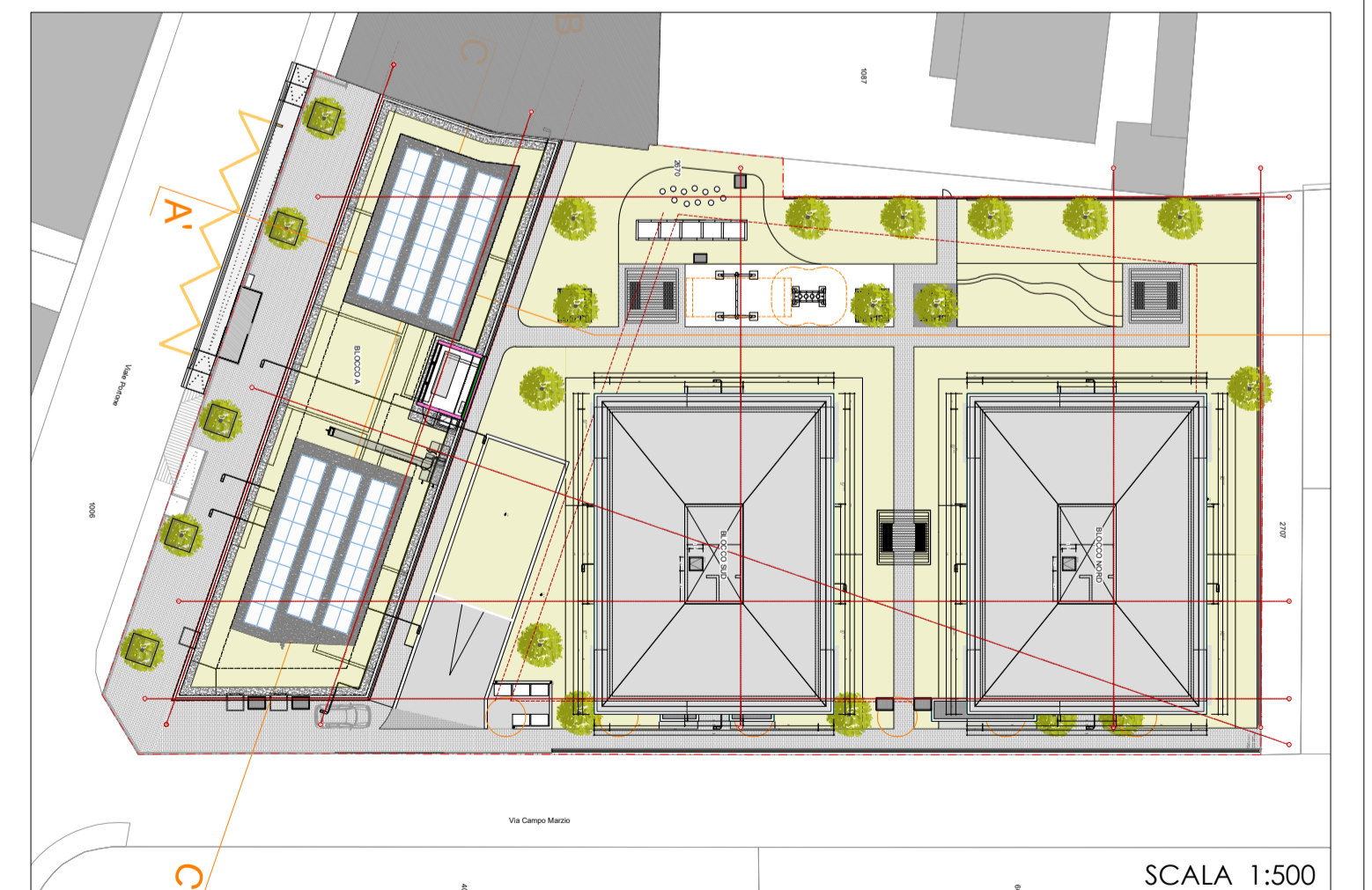


PIANO SECONDO

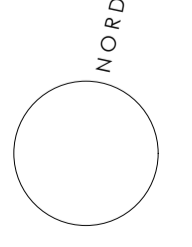


RESIDENZA GENOS PARK EDIFICAZIONE STABILE APPARTAMENTI
 Mappale no. 2670 comune di Bellinzona
TAVOLA 18 NORD - piano secondo
 DATA 20.01.2026 SCALA 1:50 DIM A1 PROGETTO GENOS PARK | DISEGNATORE S.S.

quota ± 0.00 = 225.44 slm

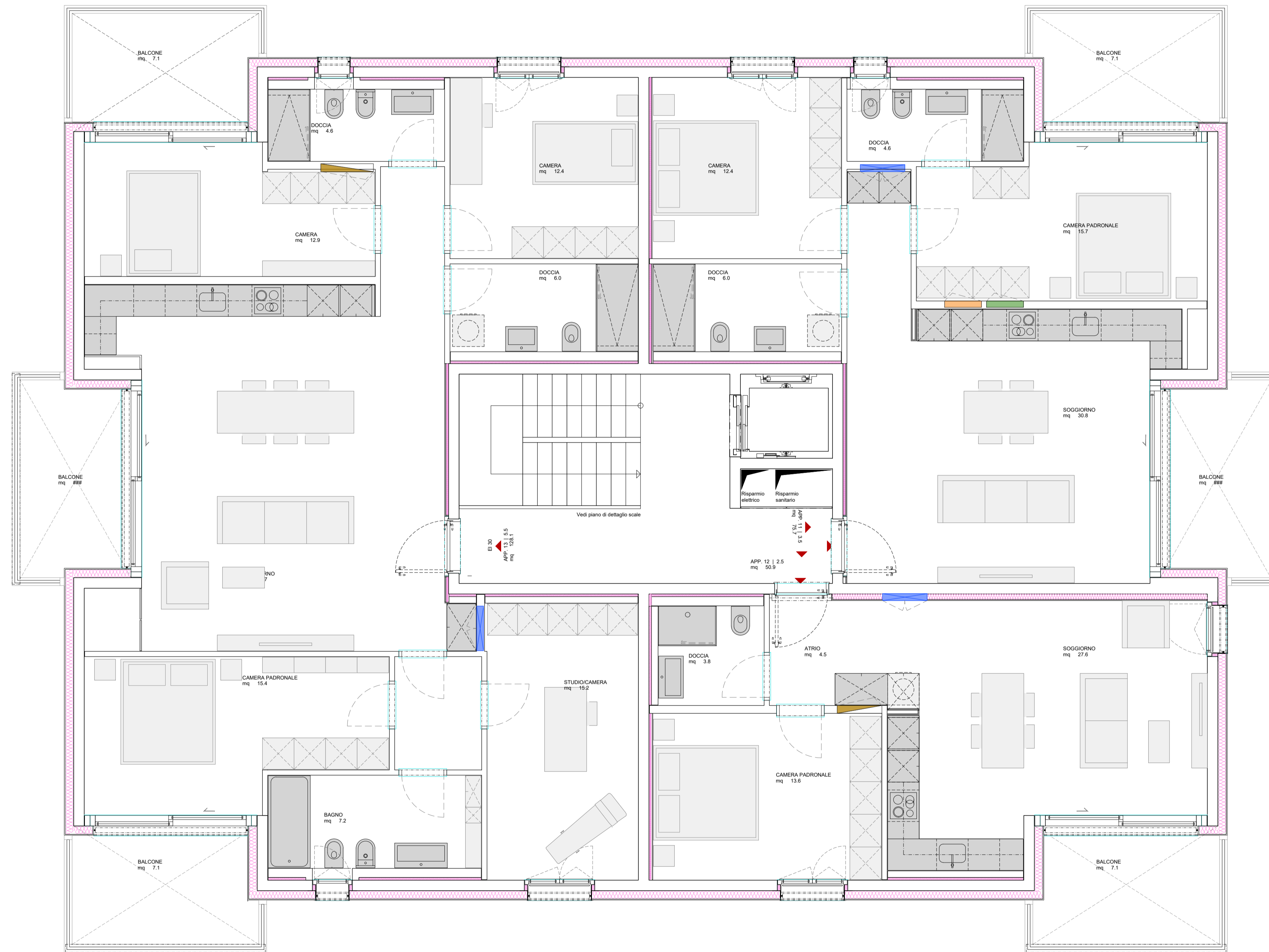


SCALA 1:500



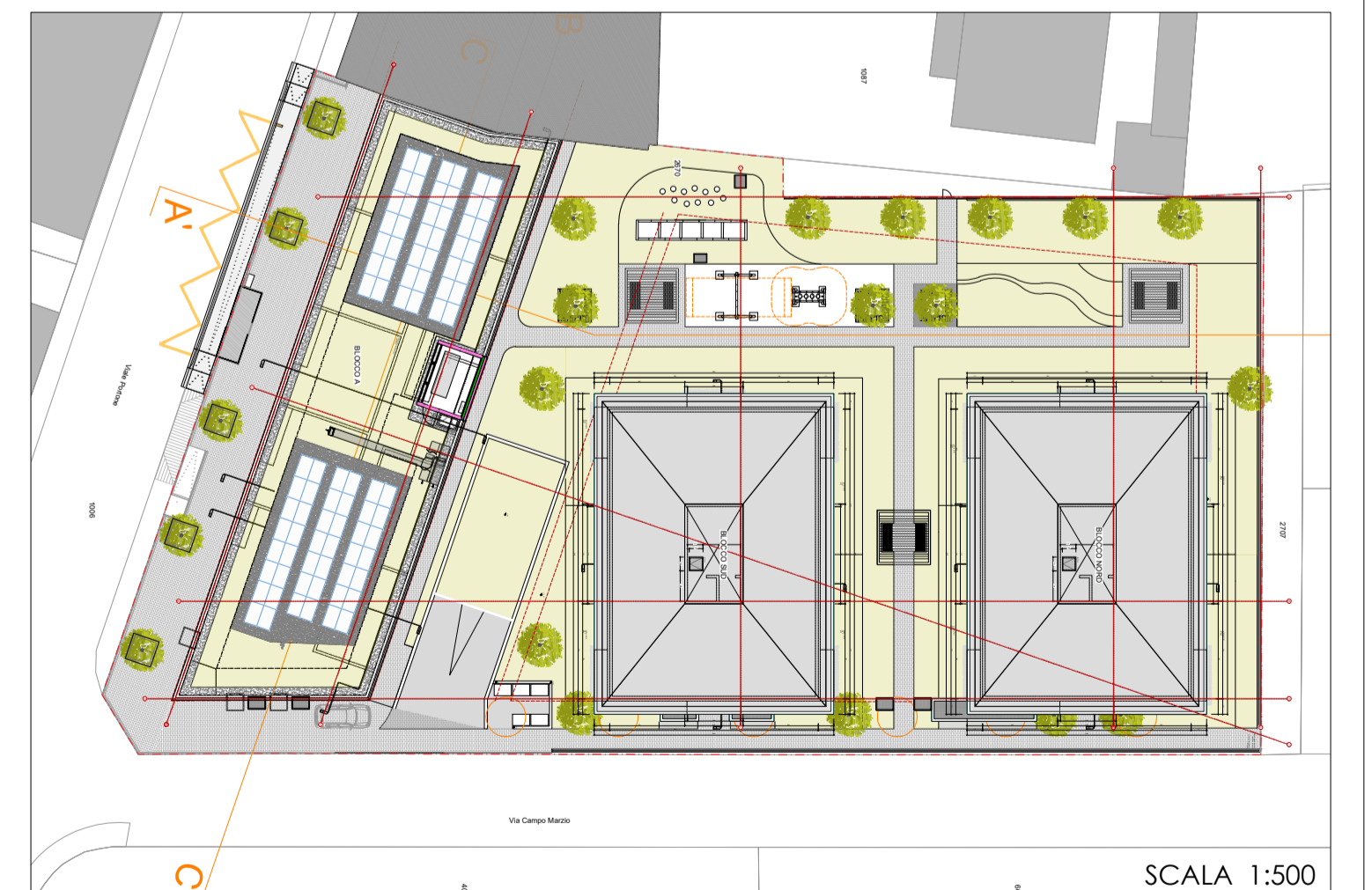
CORREZIONI

PIANO TERZO



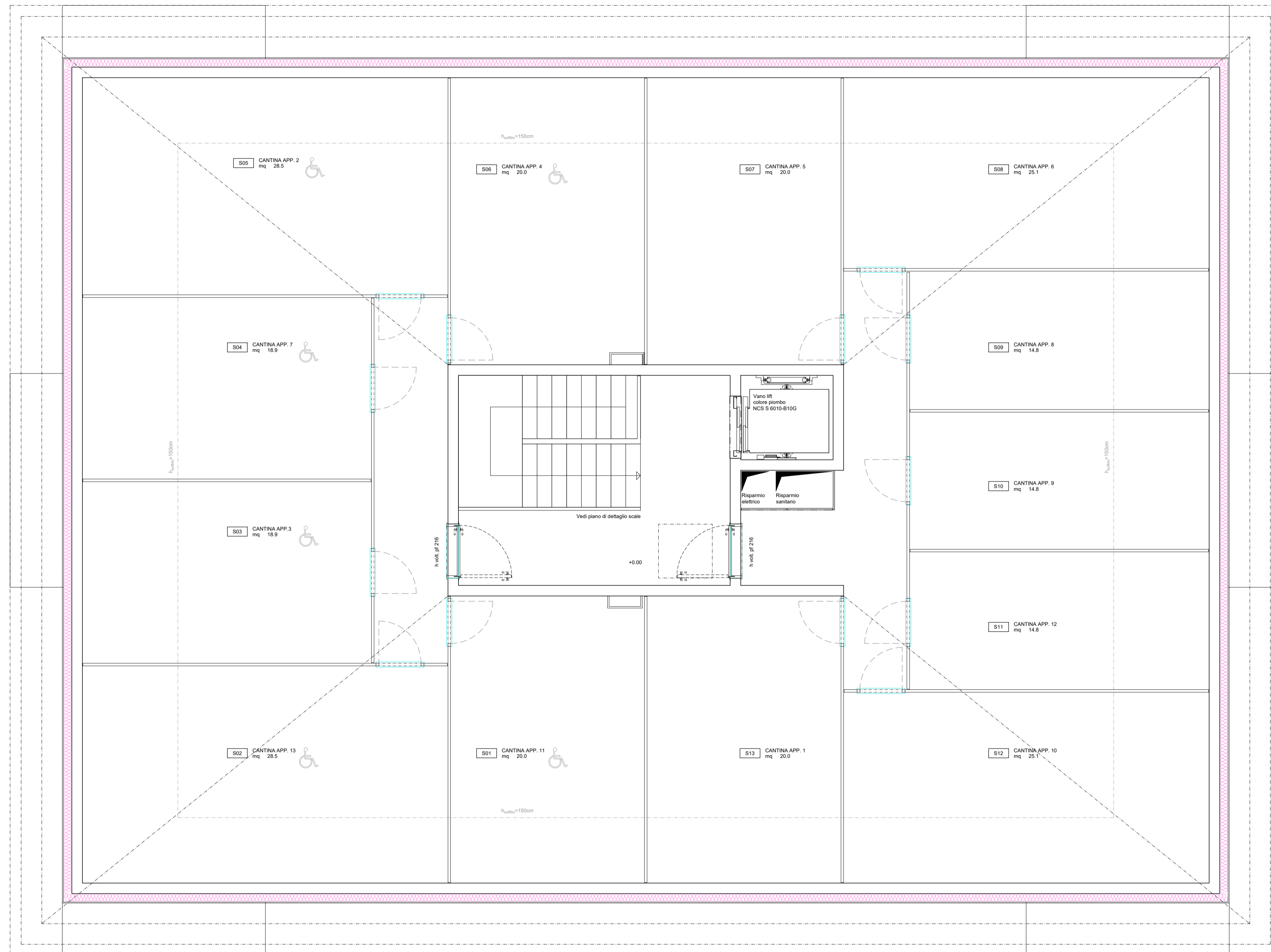
RESIDENZA GENOS PARK EDIFICAZIONE STABILE APPARTAMENTI
 Mappale no. 2670 comune di Bellinzona
TAVOLA 19 NORD - piano terzo
 DATA 20.01.2026 SCALA 1:50 DIM A1 PROGETTO GENOS PARK | DISEGNATORE S.S.

quota ± 0.00 = 225.44 slm



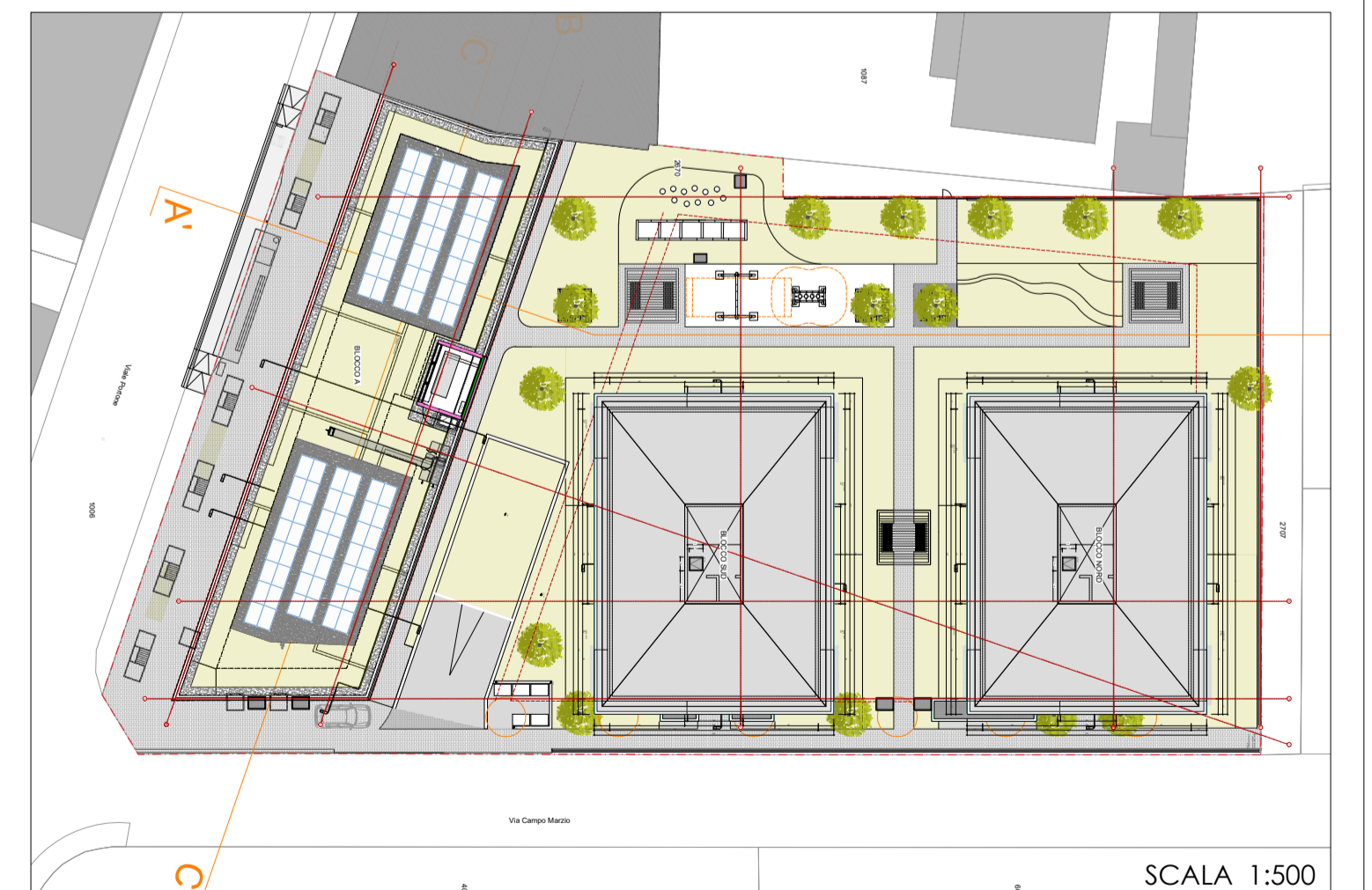
CORREZIONI

PIANO MANSARDA



RESIDENZA GENOS PARK | EDIFICAZIONE STABILE APPARTAMENTI
 Mappale no. 2670 | comune di Bellinzona
TAVOLA 20 NORD - piano quarto
 DATA 20.01.2026 | SCALA 1:50 | DIM A1 | PROGETTO GENOS PARK | DISEGNATORE S.S.

quota ± 0.00 = 225.44 slm



CORREZIONI

